

GUÍA PARA LA COMPOSTA CASERA



¿POR QUÉ HACER COMPOSTA?

La composta reduce lo que se envía al vertedero en un 50%.
¡Es la forma de reciclar de la naturaleza!

CÓMO HACER COMPOSTA

1

ELIJA UN LUGAR QUE TENGA:

- Fácil acceso para su comodidad.
- Tierra sin vegetación para que los microorganismos entren en la composta desde abajo.
- Suelo llano para un buen drenaje.

2

ORGANICE LA COCINA:

- Guarde los restos de comida en un recipiente con tapa hermética para evitar las moscas de la fruta y minimizar el olor, o guárdelos en el refrigerador/congelador.
- Corte los alimentos más grandes, como las sandías y calabazas, en trozos pequeños.

3

AÑADA SUS INGREDIENTES:

- Vierta los residuos de cocina en su compostero según sea necesario.
- Incorpore el nuevo material a la capa superior.
- Cubra los restos de comida con una capa de 3 pulgadas de hojas u otros elementos marrones.

4

COSECHE:

- Espere de seis a doce meses y deje que la naturaleza haga su trabajo, o airee la composta con una pala y añada agua según sea necesario para acelerar el proceso. La composta estará lista cuando tenga un color marrón oscuro y parezca tierra.

LAS CUATRO ESTACIONES DEL COMPOSTAJE

PRIMAVERA:

Revuelva su compostero y añada un poco de tierra para activarlo.



VERANO:

Revuelva su compostero. Si el material se ve seco, añada un poco de agua para humedecerlo.



OTOÑO:

Revuelva su compostero.



INVIERNO:

La descomposición se ralentiza; deje que se llene el compostero.



COMPOSTE



¡INCLUYA LA COMIDA, LAS PLANTAS Y EL PAPEL TAMBIÉN!

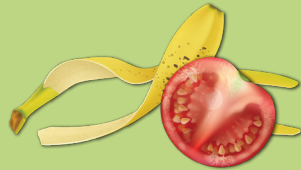
Su compostero funcionará mejor si se alimenta con una dieta variada de elementos verdes ricos en nitrógeno y elementos marrones ricos en carbono.

ELEMENTOS VERDES

Ricos en nitrógeno



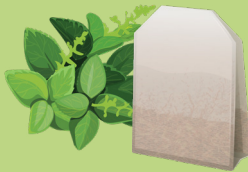
Hierba cortada y restos de jardinería
(sin maleza con semillas)



Restos de frutas y vegetales
(sin etiquetas)



Cáscaras de huevo
(trituradas)



Hojas y bolsitas de té
(sin grapas ni plástico)



granos y filtros de café

ELEMENTOS MARRONES

Ricos en carbono



Hojas de árboles, paja y heno



Astillas y virutas de madera sin tratar



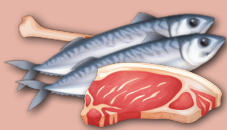
Cartón triturado
(sin capa de cera/cinta/pega)



Periódico triturado y bolsas marrones
(no las bolsas brillantes)

NO COLOQUE BOLSAS PLÁSTICAS, ETIQUETAS, BRIDAS, GRAPAS NI GOMAS ELÁSTICAS.

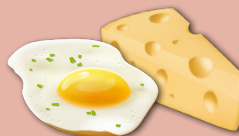
¡ESTO NO ES PARA COMPOSTAJE!



Carne, pescado y huesos*



Alimentos cocidos, grasas y aceites*



Huevos y productos lácteos*



Etiquetas de frutas/verduras



Envases y bolsas compostables*



Papel brillante



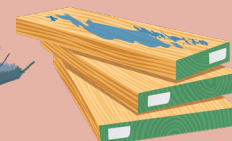
Plantas enfermas e infestadas de plagas



Plantas y césped tratados con herbicidas



Pelusa de secadora



Madera tratada químicamente y pintada



Excrementos de mascotas y arena de gatos

* Estos artículos SOLO se pueden usar en pilas de compostaje comerciales, no en casa.



La División de Asistencia Medioambiental y Servicio al Cliente (DEACS), una división no reglamentaria del El Departamento de Calidad Medioambiental (DEQ) de Carolina del Norte, ofrece asistencia técnica y financiera en materia de gestión medioambiental a empresas, fabricantes, gobiernos locales, instituciones, promotores económicos y ciudadanos. Envíe un correo electrónico a recycleright@deq.nc.gov con sus preguntas.

